



ck.solution

automates your document workflow



cks.DIGITAL 4.0 y cks.RUN

Gestión electrónica de documentos para SAP Business One



ck.solution

automates your document workflow

ck.solution

Aumente la eficiencia de su contabilidad

Soluciones inteligentes de software para procesos empresariales basados en documentos

Desde el año 2012, desarrollamos soluciones de software con la finalidad de mejorar la eficiencia de los procesos recurrentes basados en documentos y para automatizar el procesamiento de los mismos. Comenzamos creando un archivo digital que puede integrarse rápida y fácilmente en SAP Business One y cuyo uso es muy intuitivo. A medida que el número de clientes crecía, también lo hacían los requisitos y deseos relacionados a nuestro producto, por lo que han agregado diversas funciones en los siguientes años. En la actualidad, ofrecemos varios complementos en torno a los temas de gestión de documentos y automatización de procesos, que forman parte de todo un sistema. Elija exactamente las soluciones que requiere su negocio. Puede combinar diferentes complementos y suplementos de nuestro sistema para optimizar sus procedimientos.



TOTALMENTE INTEGRADO EN LOS PROCESOS DE SAP BUSINESS ONE

cks.DIGITAL 4.0 y cks.RUN funcionan de forma sincronizada con los procesos configurados en SAP Business One.

Establezca las bases para una gestión eficaz de los documentos

Un sistema de gestión de documentos apoyado en una base de datos es fundamental para la transformación digital de los procesos empresariales basados en documentos. Reunir y recopilar todos los documentos, recibos, correos electrónicos, cartas comerciales, registros, etc. de manera centralizada y en formato electrónico, permite simplificar y acelerar los procesos gracias al acceso compartido de la información para todos los empleados implicados.



Ahorre tiempo con la automatización robótica de procesos

La automatización robótica de procesos se hace cargo de los procesos manuales rutinarios que requieren mucho tiempo y son propensos a errores. El uso de robots de software para llevar a cabo estos pasos del proceso reduce los costes causados por los fallos manuales. Eliminando este paso, los trabajadores cualificados pueden enfocarse en otras tareas de mayor valor.



Automatice toda la cadena de procesos con el procesamiento inteligente de documentos.

El procesamiento inteligente de documentos (PID) es la combinación inteligente de las modernas aplicaciones de software del sistema de gestión de documentos (DMS), la automatización robótica de procesos (ARP) y la inteligencia artificial (IA). A través de la interacción de las diferentes soluciones, se pueden automatizar y acelerar las etapas de cada uno de los procesos como también la gestión completa del procesamiento de documentos.



Visión general

Gestión electrónica de documentos

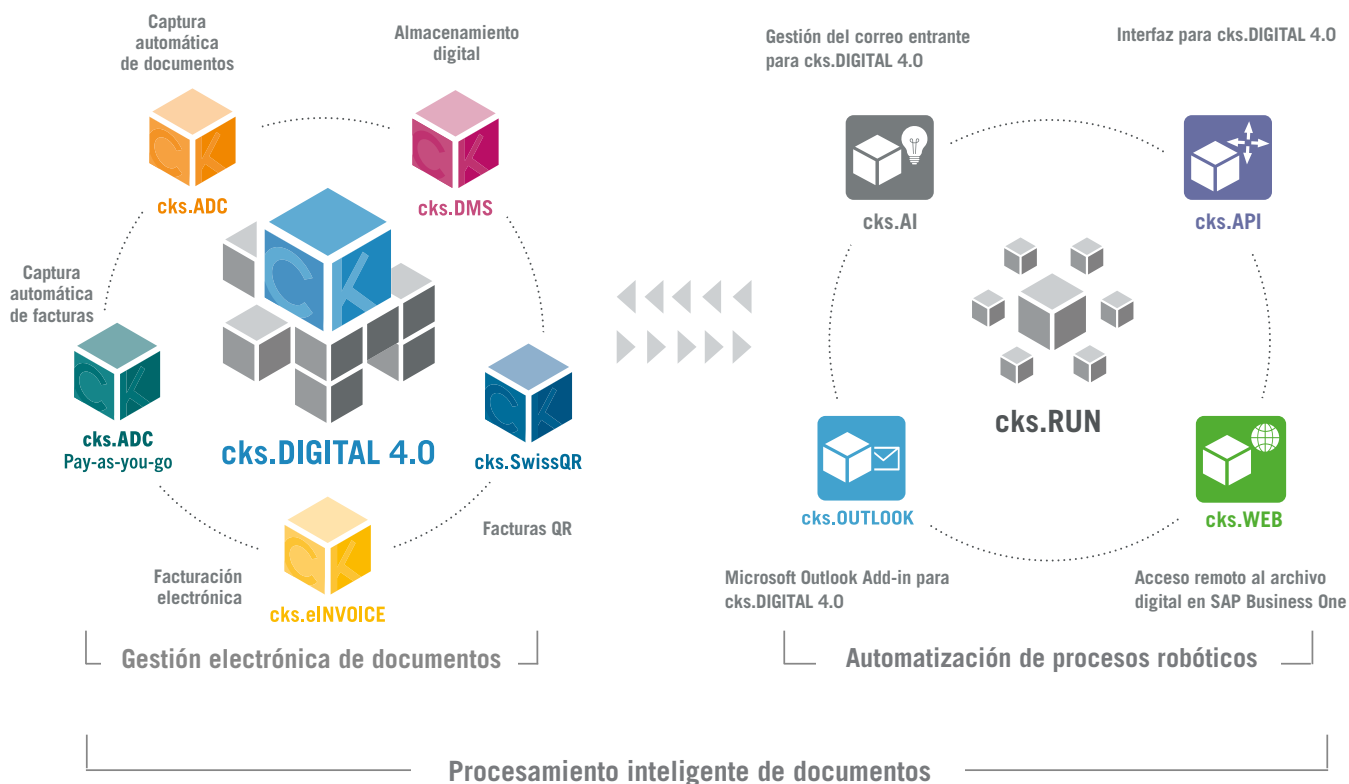
Recopile, disponga, procese y archive documentos de manera digital

Automatización de procesos robóticos

Automatización de procesos recurrentes y propensos a errores

Procesamiento inteligente de documentos

Procesamiento automatizado de los documentos externos desde su recepción hasta su control y contabilización





ck.solution

automates your document workflow

Gestión electrónica de documentos

Digitalización y automatización de los procesos basados en documentos

Capture, disponga, procese y archive digitalmente documentos

Un sistema de gestión de documentos apoyado en una base de datos es la clave para la transformación digital de los procesos empresariales centrados en documentación. Recoger y registrar todos los documentos, recibos, correos electrónicos, cartas comerciales, registros, etc. de manera centralizada y en formato electrónico, permite simplificar y acelerar los procesos gracias al acceso compartido a la información que todos los empleados implicados tienen. Además, se pueden automatizar pasos individuales del proceso, como el registro de documentos externos, siempre teniendo en cuenta el cumplimiento de los requisitos legales. Vale la pena resaltar, que el acceso al contenido de los documentos está restringido según las autorizaciones en SAP.

Encuentre documentos en pocos segundos y desde cualquier lugar de trabajo dentro de su empresa

Una ventaja significativa con respecto al almacenamiento de archivos en carpetas en los servidores, es la búsqueda por palabras clave. El contenido individual de cada documento se almacena en forma de texto fácil de buscar por medio de palabras clave. Al igual que con un motor de búsqueda, los documentos se pueden encontrar en cuestión de segundos utilizando términos de búsqueda clave.

Recopile automáticamente los documentos externos, como las facturas recibidas y las notas de entrega

Los documentos digitales, como las facturas recibidas, las notas de entrega, los pedidos de los clientes y los avisos de pago, pueden ser leídos y procesados por aplicaciones informáticas. Los documentos preliminares se generan automáticamente en el sistema ERP y se puede comprobar si se presentan inconsistencias en relación con los documentos base existentes.

Archive todos los documentos, recibos y correos electrónicos acorde a los requerimientos legales y de manera permanente.

Las normas y los plazos de los documentos con relevancia fiscal también se aplican a los documentos archivados electrónicamente. Las autorizaciones de acceso permiten que sólo determinadas personas y grupos de personas accedan a los contenidos archivados y se puede almacenar una nueva versión automáticamente, en cuanto sea modificado el documento original.

Gestión electrónica de documentos

1

RECOPILAR

- Importe los documentos y archivos digitales a través del explorador de archivos
- Escanee y guarde los archivos en una carpeta UNC específica para poder importarlos automáticamente
- Mueva correos electrónicos y archivos adjuntos directamente desde MS Outlook
- Importe documentos a través de Internet



2

COMPARTIR

- Comparta documentos dentro de la empresa directamente desde SAP Business One según las autorizaciones previamente establecidas dentro de SAP
- Utilice la búsqueda de texto para encontrar documentos basándose en la búsqueda por medio de palabras clave
- Adjunte cualquier tipo de documento a los documentos en borrador, operaciones comerciales, socios comerciales, números de lote y números de serie



3

PROCESAR

- Introduzca automáticamente facturas de compra, notas de entrega, pedidos de clientes y avisos de pago
- Cree y procese facturas electrónicas estructuradas, notas de crédito o facturas de anticipos
- Transfiera los documentos directamente al procedimiento de aprobación en SAP
- Envíe los documentos directamente a las bandejas de entrada de los empleados responsables



4

ARCHIVAR

- Archivo seguro de documentos, correos electrónicos y expedientes entrantes y salientes frente a futuras auditorías.
- Cree una nueva versión con cada cambio realizado en los documentos archivados
- Utilice la base de datos de SAP Business One, una base de datos independiente o una base de datos independiente dentro de otro servidor para archivar





ck.solution

automates your document workflow

Automatización de procesos robóticos

Automatización mediante robots de software

Automatización de procesos recurrentes y propensos a errores

La automatización de procesos con ayuda de robots, sustituye procesos rutinarios manuales que consumen mucho tiempo y son propensos a errores. El uso de robots de software para llevar a cabo estos pasos del proceso reduce considerablemente los costos originados por un fallo manual. Al mismo tiempo, los empleados y trabajadores cualificados pueden concentrarse en otras labores que aportan valor añadido a la empresa. Otra ventaja de la automatización de procesos robóticos es que acorta el tiempo de tramitación de documentos y recibos, aumentando su velocidad de respuesta. En algunos casos, puede tener sentido que los procesos que consumen mucho tiempo y/o que requieren un gran rendimiento sean programados para ser realizados fuera del horario laboral.

Reduzca costos en los pasos de trabajo recurrentes

En muchos casos, los subprocesos a cargo de robots de software pueden ser ejecutados en un menor tiempo. Este ahorro de tiempo y el consiguiente aumento de la eficiencia tienen un efecto directo en la tasa de costes del proceso. Entre más automatizados estén los pasos de una cadena de procesos, menores serán los costos del proceso total.

Aproveche mejor el tiempo para las actividades de valor añadido

Permita a sus empleados automatizar el trabajo monótono y recurrente por medio de robots de software. De esta manera el tiempo ahorrado podrá ser invertido en otras actividades que ayudan a aumentar no solamente sus ingresos sino la motivación del personal.

Disminuya la tasa de error posiblemente ocasionada por la pérdida de concentración

Todos cometemos errores, en algunos casos estos errores representan costos. Factores como la falta de concentración, el cansancio o el estrés, que las personas tiendan a cometer errores. Debido a que los robots de software no conocen estos síntomas, son ideales para estos trabajos repetitivos.

Automatización de procesos robóticos

1

REDUCCIÓN DE COSTOS

- Automatización de las operaciones repetitivas
- Aumento del tiempo productivo disponible a 24/7
- Optimización del rendimiento del servidor mediante la reasignación de procesos intensivos a momentos de menor uso.



2

REDUCCIÓN DE RIESGOS

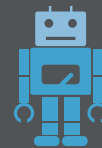
- Reducción de errores ocasionados por el ingreso manual de datos
- Aumento de la precisión de determinadas tareas



3

AUMENTO DE LA EFICIENCIA DE LOS EMPLEADOS

- Enfoque en las tareas que generan un valor agregado para la empresa
- Aumento de la productividad de los empleados, eliminando tareas repetitivas



4

AUMENTO DE LA EFICIENCIA DE LOS PROCESOS

- Las tareas pueden ser asumidas y ejecutadas inmediatamente
- Mayor rapidez en la ejecución del trabajo
- Las fases del proceso pueden llevarse a cabo 24 horas al día, 7 días a la semana





ck.solution

automates your document workflow

Procesamiento inteligente de documentos

Automatización de toda la cadena de procesamiento de documentos

Tratamiento automatizado de los documentos externos desde su recepción hasta su validación y contabilización

El procesamiento inteligente de documentos (PID) es la combinación inteligente de las modernas aplicaciones de software dentro de los sistemas de gestión de documentos (DMS), la automatización de procesos robóticos (APR) y la inteligencia artificial (IA). A través de la interacción de las diferentes soluciones, es posible automatizar y acelerar cada una de las cadenas de procesos hasta el procesamiento completo de documentos. Los empleados del departamento de contabilidad pueden tener acceso inmediato a los nuevos documentos entrantes ya convertidos en documentos borrador en SAP. Estos documentos pueden ser contabilizados o ser enviados a la persona encargada de acuerdo con el procedimiento de aprobación. Las soluciones integradas en SAP Business One, como cks.DIGITAL 4.0 y cks.RUN, también ofrecen otras ventajas.

Agilice el procesamiento de documentos

Cada día llegan a su empresa nuevas facturas, notas de entrega, formularios, correos electrónicos, etc. Detrás de cada documento, los socios comerciales suelen estar esperando a que sus solicitudes sean procesadas cuanto antes. El procesamiento inteligente de documentos aumenta la velocidad media del proceso y es capaz de procesar los documentos entrantes las 24 horas del día.

Procese su correo y su contenido sensible de manera local (on premise)

Muchos proveedores de procesamiento inteligente de documentos procesan los documentos en la nube. De esta forma datos sensibles, como precios de compra, direcciones de clientes, etc. son preparados, estructurados y enviados desde el exterior de las empresas. Las soluciones integradas procesan este tipo de datos sensibles de manera local en sus propios servidores dentro de su red.

Integre información adicional de SAP Business One para obtener resultados óptimos

Las soluciones dentro de la nube para el procesamiento inteligente de documentos se conectan previamente al sistema ERP y entregan el resultado al final del proceso. a través de una interfaz con el sistema de gestión de mercancías. Una solución integrada dentro SAP Business One accede a datos adicionales, como los datos maestros de artículos, socios comerciales y los documentos básicos. Con esta información adicional se puede explotar todo el potencial del procesamiento inteligente de documentos.

Procesamiento inteligente de documentos

1

RECEPCIÓN DE DOCUMENTOS

- Formato electrónico o en papel
- Correo electrónico, carpeta UNC, escáner, smartphone, ...



2

PROCESAMIENTO DE IMÁGENES

- Reconocimiento de textos (OCR)



3

CLASIFICACIÓN

- Clasificación inteligente de los diferentes tipos de documentos
- Reenvío a las bandejas de entrada personalizadas



4

REGISTRO DE DOCUMENTO

- Creación de documentos SAP preliminares
- Vinculación y correspondencia con varios documentos base de SAP



5

VALIDACIÓN

- En caso de inconsistencias, estas serán resaltadas
- Documento listo para ser revisado por el personal responsable



6

APROBACIÓN

- Transferencia al procedimiento de aprobación de SAP
- Aprobación a través del navegador web



7

ARCHIVO PROTEGIDO FRENTE A FUTURAS AUDITORÍAS

- Vinculación con las operaciones comerciales en SAP
- Disponibilidad para toda la empresa





ck.solution

automates your document workflow

cks.DIGITAL 4.0

Sistema de gestión de documentos para SAP Business One

Disponga, recopile y archive automáticamente documentos, recibos y archivos a través de la interfaz de usuario de SAP Business One.

cks.DIGITAL 4.0 es un software multifuncional de DMS totalmente integrado en SAP Business One. Obtenga acceso inmediato a los documentos, recibos y archivos en toda la empresa en cuestión de segundos. Procese automáticamente documentos externos como facturas, notas de entrega, pedidos de clientes y avisos de pago. Intercambie facturas electrónicas y notas de crédito con sus socios comerciales. Tanto los documentos entrantes como los documentos salientes y los anexos de SAP generados a través de SAP Business One pueden ser archivados de manera segura frente a futuras auditorías. cks.DIGITAL 4.0 es el complemento básico central del software DMS, que puede ser equipado individualmente con las soluciones requeridas, según las necesidades de cada empresa.

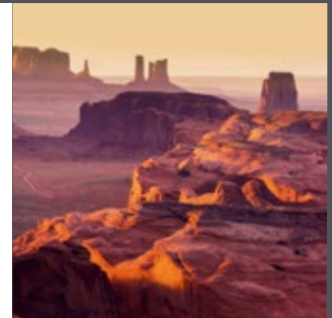
Genere documentos preliminares con sólo pulsar un botón

La introducción de datos manual de los documentos entrantes como lo son las facturas recibidas, las notas de entrega, los pedidos de los clientes y los avisos de pago, demanda tiempo valioso y es además susceptible a errores. Con cks.ADC puede procesar estos documentos con un simple clic. En pocos segundos, los empleados del departamento de contabilidad tienen a su disposición documentos preliminares ya en el sistema SAP listos.



Archive electrónicamente todos los documentos, recibos y expedientes de manera segura frente a cualquier auditoría

Con cks.DMS, los empleados encuentran rápidamente los documentos archivados y tienen acceso a ellos desde cualquier lugar dentro de la empresa, según las autorizaciones preestablecidas en SAP Business One. A través de las bandejas de entrada personales o mediante el procedimiento de aprobación, los documentos también pueden ser intercambiados por los empleados en cuestión y ser posteriormente trabajados. Los cambios realizados en el documento se almacenan automáticamente como una nueva versión, manteniendo siempre el documento original.



Intercambie facturas electrónicas con sus socios comerciales

Las autoridades, las instituciones públicas e incluso muchas grandes empresas ya sólo aceptan facturas y notas de crédito electrónicas en determinados formatos. Un documento simple en formato PDF ya no suele ser suficiente. Con cks.eINVOICE puede crear y procesar facturas electrónicas, notas de crédito, facturas de anticipos salientes y anticipos en varios formatos estructurados en SAP Business One.



Procesamiento de facturas QR sin necesidad de aparatos especiales

El estándar de facturación suizo „facturas QR“ pretende digitalizar y acelerar aún más las transacciones de pago. Con cks.eINVOICE puede procesar fácilmente las facturas QR. Importe fácilmente en su software DMS cks.DIGITAL 4.0 y ya dispondrá del documento borrador SAP.



cks.DIGITAL 4.0 Add-ons



cks.ADC – Captura automática de documentos para SAP Business One

Lee documentos externos como facturas y albaranes en papel o en formato PDF y crea documentos SAP automáticamente.



cks.ADC Pay-as-you-go – Captura automática de facturas basada en IA para SAP Business One

Captura automática de datos de facturas con facturación basada en transacciones.



cks.DMS – Archivo digital para SAP Business One

Almacenamiento de documentos digitales de forma segura frente a futuras revisiones. Vincule los documentos a las transacciones de SAP y a los socios comerciales y póngalos a disposición en el entorno de SAP Business One.



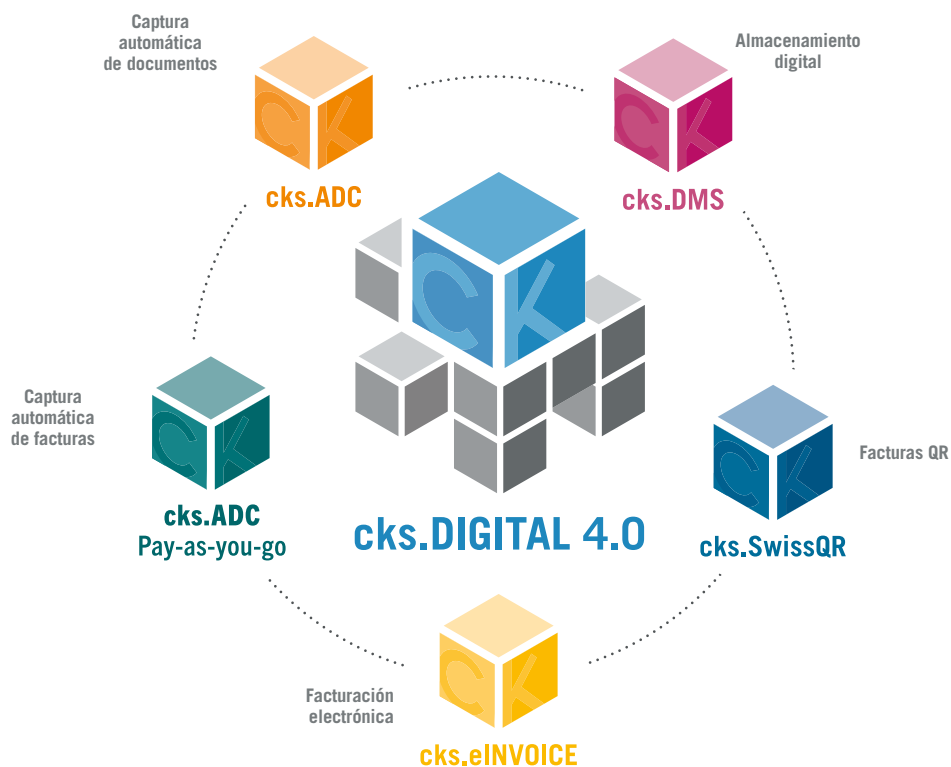
cks.eINVOICE – Facturas electrónicas para SAP Business One

Envíe y reciba facturas electrónicas como Xinvoices y ZUGFeRD.



cks.SwissQR – Facturas QR para SAP Business One

Lee las facturas QR y crea documentos SAP a partir de ellas automáticamente.



Gestión electrónica de documentos

cks.ADC



Captura automática de documentos para SAP Business One

Genere documentos SAP a partir de facturas recibidas, notas de entrega, pedidos de clientes y avisos de pago con tan sólo pulsar un botón.

Actualmente los formatos más populares para el envío de documentos externos, como facturas y notas de entrega, son el correo electrónico en PDF o la impresión clásica en papel. En ambos casos, los datos no estructurados son de poca utilidad para el procesamiento mecánico. Con cks.ADC, puede generar fácilmente documentos SAP a partir de facturas entrantes, avisos de entrega, órdenes de compra y consultas de pago en varios formatos con tan solo tocar un botón, reduciendo así no solo los tiempos sino también los costos contables dentro de las empresas.

Reduzca la carga de trabajo de su departamento de contabilidad con la captura automática de documentos externos

Piense en el tiempo que lleva ingresar manualmente documentos externos, como facturas, notas de entrega y más en el sistema ERP. Artículo por artículo, los valores deben ser transferidos uno a uno manualmente en los documentos SAP. Con cks.ADC obtendrá un documento en borrador SAP, con toda la información con tan solo presionar un botón. La información tanto de los socios comerciales, la ubicación del artículo, la cantidad, el precio, los costos de envío, las condiciones de pago y más, se transmite automáticamente y está lista para su verificación y contabilización en pocos segundos.

Reduzca el margen de error debido al ingreso de datos manual

La entrada de datos manual, es un proceso empresarial que consume mucho tiempo y es propenso a errores.

Si además existe un gran volumen de documentos de ingreso manual, se presenta una disminución de la concentración, lo que hace que aumente el margen de error. Automatizando este proceso, se evitan muchas de las causas de error asociadas a la introducción manual y se ahorra mucho tiempo con las correcciones que ya no son necesarias, especialmente con los recibos que ya se han contabilizado.

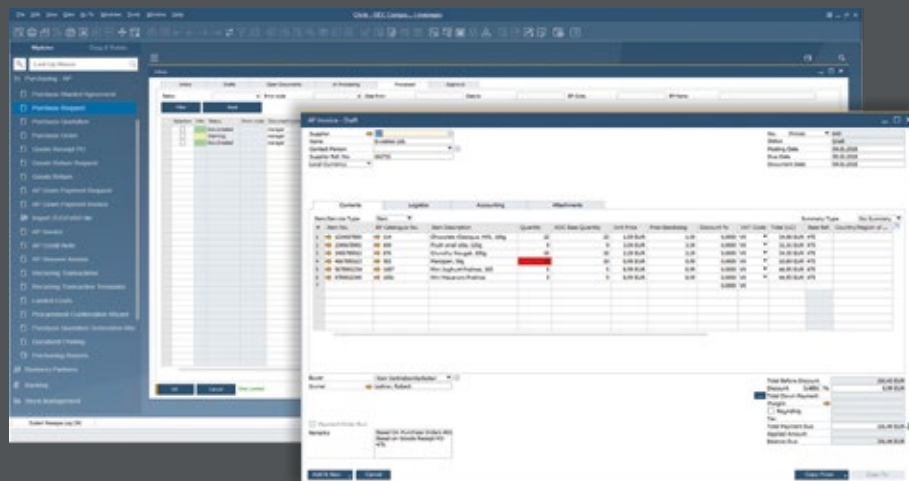
Obtenga una visión de las inconsistencias que puedan presentarse entre los documentos base y los datos maestros directamente en el documento SAP.

¿Coinciden las cantidades facturadas con las entregadas? ¿Los precios de la factura recibida difieren de los precios almacenados en los datos maestros? cks.ADC lee y verifica los documentos externos automáticamente y determina cómo proceder. Es posible resaltar en color las inconsistencias entre los documentos base y los datos maestros en los documentos borrador SAP. Una vez que el proceso de verificación haya finalizado exitosamente se procede a contabilizar los documentos. Existen muchos más criterios definibles según las necesidades para personalizar el proceso de verificación automática.

Regístrese para la Demo Online



Función	cks.ADC	Descripción
Procesamiento automático de facturas.	✓	Las facturas recibidas se generan automáticamente en SAP Business One.
... de Albaranes	○	Los albaranes de mercancías también se generan automáticamente.
... de Pedidos de los clientes	○	También se generan automáticamente los pedidos de clientes cumplimentados.
... de Avisos de pago	○	También se generan automáticamente los avisos de pago.
Identificar socios comerciales	✓	Se reconoce el socio comercial correspondiente y se transfiere a la cabecera del documento SAP recién creado.
Introducir posiciones de artículos	✓	Las posiciones de los artículos pueden reconocerse y asignarse a los registros de datos maestros. A continuación, la cantidad encontrada y el importe de las posiciones individuales se transfieren a los datos de posición del documento SAP.
Buscar documentos básicos de SAP	✓	Se localizan los documentos base SAP correspondientes y se vinculan al documento SAP recién creado.
Adoptar elementos individuales de documentos básicos	✓	Los elementos individuales, incluso de diferentes documentos base de SAP, se transfieren al nuevo documento de destino.
Registrar líneas de servicio en cuentas del libro mayor	✓	Para las facturas de servicios, las cuentas de mayor deseadas por partida de factura se introducen automáticamente en los datos de la partida.
Procesar líneas de servicio en facturas de artículos	✓	Las líneas de servicio, como los gastos de envío y manejo o derechos de aduana en posiciones de artículos, se reconocen y, según la configuración, se vinculan al registro de datos maestros de artículos apropiado o se transfieren al módulo de transporte de mercancías.
Consulta por centros de costo	✓	Se comprueba si los documentos contienen palabras clave predefinidas y a continuación, se introduce el centro de costes deseado en el documento SAP.
Entrega de la carga	✓	Los recargos/descuentos como los portes se transfieren a los campos correspondientes del módulo de portes de SAP Business One.
Aceptar condiciones de pago diferentes	✓	Reconocer y procesar diferentes condiciones de pago
Recalcular precio unitario	✓	El precio unitario se vuelve a calcular teniendo en cuenta los recargos/descuentos y se transfiere al documento SAP.
Unidades de conversión	✓	La cantidad y las unidades de embalaje se convierten en las unidades necesarias y se introducen en los campos correspondientes de las partidas.
Resalte las diferencias de los documentos básicos y los datos maestros	✓	Las diferencias (cantidad, precio, etc.) del documento básico de SAP o de los datos maestros se resaltan y, por lo tanto, se pueden verificar y procesar antes de la contabilización.
Comprobación de estado a través de consultas individuales	✓	Los documentos se pueden verificar para todos los valores posibles utilizando sus propias consultas para marcarlos en consecuencia en el gestor de documentos o para llevar a cabo una acción.
Archivado a prueba de auditorías	✓	Los documentos procesados se archivan automáticamente a prueba de auditoría detrás del documento SAP correspondiente.
Personalizable	○	El procesamiento automatizado adicional o diferente de los datos del documento y su adaptación a aplicaciones especiales se pueden desarrollar individualmente.





ck.solution

automates your document workflow

cks.ADC Pay-as-you-go



Captura automática de facturas basada en IA para SAP Business One

Captura automática de datos de facturas con facturación basada en transacciones.

La introducción manual de los datos de las facturas en el sistema de gestión de recursos empresariales sigue siendo una rutina diaria en muchas empresas. Hasta ahora, la adquisición de un sistema capaz de capturar automáticamente facturas era sencillamente antieconómico para las pequeñas empresas con un bajo volumen de facturas recibidas. Con cks.ADC Pay-as-you-go, ahora dispone de un complemento gratuito de SAP Business One que le permite conectar sin esfuerzo su contabilidad con la solución en la nube basada en IA que elija para el reconocimiento de facturas, por ejemplo con la extracción de información de documentos de SAP BTP o el reconocimiento de formularios de Microsoft Azure.

Conecte su contabilidad con los proveedores de servicios de captura automática de facturas en un abrir y cerrar de ojos.

Puede conectar fácilmente su SAP Business One con la respectiva captura automática de facturas en la nube, incluso sin conocimientos de programación. Con la ayuda de nuestro vídeo tutorial, le guiaremos paso a paso a través del asistente de registro e instalación. Le mostraremos los pasos a seguir y cómo enviar las primeras facturas de prueba para la captura automática. Todo lo que necesita son derechos de administrador en su sistema y estará listo para empezar. Descargue ahora el complemento gratuito cks.ADC Pay-as-you-go e inicie el reconocimiento de facturas automáticamente a partir de ahora.

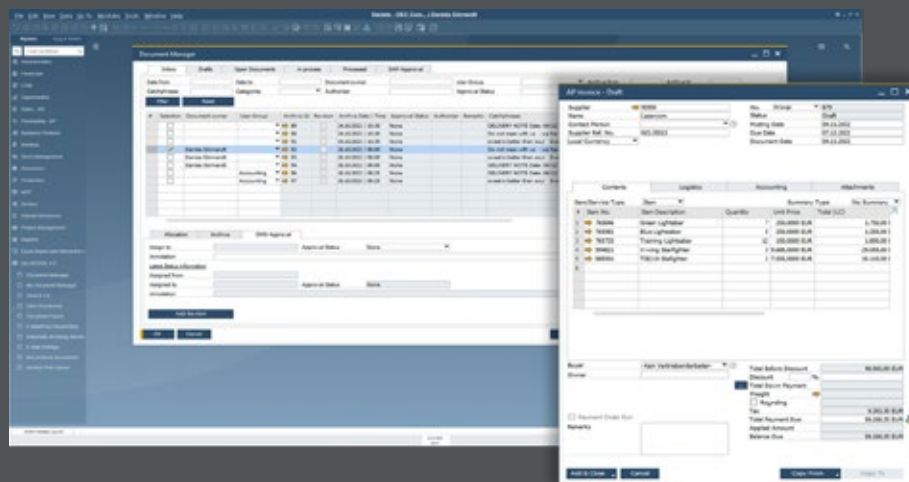
Gestione y procese todas las facturas recibidas de forma clara a través de la interfaz de usuario de SAP Business One

Mantenga el control: El gestor de documentos de cks.ADC Pay-as-you-go le muestra exactamente qué facturas entrantes quedan por procesar, cuáles ya han sido procesadas y están listas como documento SAP para su contabilización o reenvío al proceso de aprobación. A través del gestor de documentos, puede importar y enviar nuevas facturas para su captura automática y, a continuación, abrir el documento SAP, todo ello sin tener que abandonar ni una sola vez la interfaz de usuario de SAP Business One. No hay nada más práctico que esto

Pague sólo por lo que utilice: sin suscripción ni cuota mensual

Como su nombre indica, con cks.ADC Pay-as-you-go sólo paga por lo que utiliza. No se paga cuota mensual, sin compromisos a comprar determinadas cantidades por mes. Simplemente compra transacciones y, a continuación, puede enviar el número correspondiente de facturas para su captura automática hasta que se hayan agotado todas las transacciones, sin límite de tiempo.

Función	cks.ADC Pay-as-you-go	
Procesamiento automático de facturas.	✓	Las facturas recibidas se generan automáticamente en SAP Business One.
... de Albaranes	✗	Los albaranes de mercancías también se generan automáticamente.
... de Pedidos de los clientes	✗	También se generan automáticamente los pedidos de clientes cumplimentados.
... de Avisos de pago	✗	También se generan automáticamente los avisos de pago.
Identificar socios comerciales	!	Se reconoce el socio comercial correspondiente y se transfiere a la cabecera del documento SAP recién creado.
Introducir posiciones de artículos	!	Las posiciones de los artículos pueden reconocerse y asignarse a los registros de datos maestros. A continuación, la cantidad encontrada y el importe de las posiciones individuales se transfieren a los datos de posición del documento SAP.
Buscar documentos básicos de SAP	!	Se localizan los documentos base SAP correspondientes y se vinculan al documento SAP recién creado.
Adoptar elementos individuales de documentos básicos	!	Los elementos individuales, incluso de diferentes documentos base de SAP, se transfieren al nuevo documento de destino.
Registrar líneas de servicio en cuentas del libro mayor	!	Para las facturas de servicios, las cuentas de mayor deseadas por partida de factura se introducen automáticamente en los datos de la partida.
Procesar líneas de servicio en facturas de artículos	✗	Las líneas de servicio, como los gastos de envío y manejo o derechos de aduana en posiciones de artículos, se reconocen y, según la configuración, se vinculan al registro de datos maestros de artículos apropiado o se transfieren al módulo de transporte de mercancías.
Consulta por centros de costo	✗	Se comprueba si los documentos contienen palabras clave predefinidas y a continuación, se introduce el centro de costes deseado en el documento SAP.
Entrega de la carga	✗	Los recargos/descuentos como los portes se transfieren a los campos correspondientes del módulo de portes de SAP Business One.
Aceptar condiciones de pago diferentes	!	Reconocer y procesar diferentes condiciones de pago
Recalcular precio unitario	✓	El precio unitario se vuelve a calcular teniendo en cuenta los recargos/descuentos y se transfiere al documento SAP.
Unidades de conversión	✗	La cantidad y las unidades de embalaje se convierten en las unidades necesarias y se introducen en los campos correspondientes de las partidas.
Resalte las diferencias de los documentos básicos y los datos maestros	✓	Las diferencias (cantidad, precio, etc.) del documento básico de SAP o de los datos maestros se resaltan y, por lo tanto, se pueden verificar y procesar antes de la contabilización.
Comprobación de estado a través de consultas individuales	✓	Los documentos se pueden verificar para todos los valores posibles utilizando sus propias consultas para marcarlos en consecuencia en el gestor de documentos o para llevar a cabo una acción.
Archivado a prueba de auditorías	✓	Los documentos procesados se archivan automáticamente a prueba de auditoría detrás del documento SAP correspondiente.
Personalizable	✗	El procesamiento automatizado adicional o diferente de los datos del documento y su adaptación a aplicaciones especiales se pueden desarrollar individualmente.





ck.solution

automates your document workflow

cks.DMS



Archivo digital para SAP Business One

Archive electrónicamente documentos, correos electrónicos y archivos de manera confidencial y auditable

Los archivos digitales (también llamados archivos electrónicos) suponen mucho más que una alternativa más económica al almacenamiento convencional de documentos relevantes para el derecho mercantil y fiscal. Son capaces de almacenar información y hacerla fácilmente accesible, ya sea de forma inmediata o a largo plazo. A través de cks.DMS podrá gestionar y archivar sus documentos cómodamente a través de la misma superficie de usuario de SAP Business One y acceder a la información almacenada sin necesidad de cambiar de aplicación.

Archive sus documentos en un soporte electrónico avanzado de manera confidencial y protegidos ante cualquier modificación

Existen requisitos especiales de conservación de documentos, relacionados al derecho mercantil y fiscal con el fin de garantizar la autenticidad de los documentos originales ante las posibles modificaciones que se puedan hacer. Es por esta razón, que cks.DMS está diseñado para crear automáticamente una nueva versión de un documento cada vez que sea modificado y lo archiva aparte del „original“. De este modo, es posible hacer un seguimiento paso a paso de cada cambio realizado. **IMPORTANTE:** Los documentos salientes creados con SAP Business One también se almacenan automáticamente en el archivo a prueba de revisiones.

Permita que la información de los documentos y archivos estén disponibles dentro de la empresa

Los documentos no siempre llegan a la empresa al lugar donde deben ser tramitados. En ocasiones, estos documentos suelen pasar por varios puestos de trabajo durante todo el procedimiento de tramitación. La información de los documentos archivados de manera digital está disponible prácticamente para cada empleado, según sus autorizaciones de acceso previamente establecidas en SAP Business One y está a disposición para ser procesada inmediatamente.

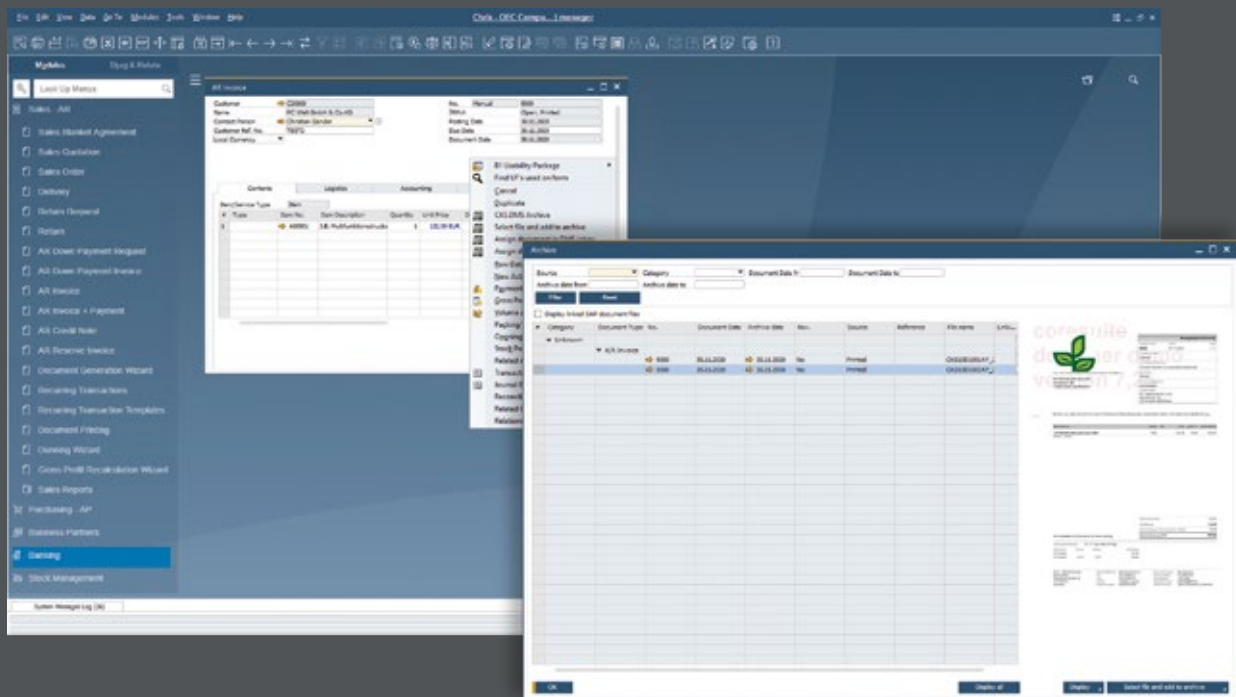
Encuentre documentos e información desde cualquier puesto de trabajo en cuestión de segundos

Con cks.DMS, se pueden archivar los documentos, correos electrónicos y expedientes de las transacciones comerciales y de los socios comerciales. Con un simple clic con el botón derecho del mouse, podrá visualizar todos los documentos relacionados con el documento en cuestión. En el caso de las operaciones comerciales, puede incluso vincularse los documentos archivados a los respectivos documentos base. También puede encontrar y mostrar cierta información utilizando la búsqueda de texto completo. Mediante el uso de espacios en blanco y operadores como AND y OR, es posible perfeccionar la búsqueda.

Regístrese para la Demo Online



Función	limited	professional	Descripción
Búsqueda de texto completa	✓	✓	Busque en los documentos términos específicos de búsqueda y fragmentos de texto.
Operaciones comerciales de SAP	✓	✓	Vincule los documentos directamente a las transacciones comerciales de SAP.
Documentos preliminares	✓	✓	Vincule documentos con aquellos que aún no han sido contabilizados, por ejemplo en el proceso de aprobación.
Asignación automática	✓	✓	Haga que los documentos recurrentes, como las confirmaciones de pedido, sean clasificados automáticamente como documentos SAP contabilizados a través de un código QR.
Compatible con GoBD	✓	✓	Archive sus documentos, recibos y correos electrónicos de manera segura frente a posibles auditorías.
Almacenamiento automático de los documentos salientes de manera segura frente a auditorías	✓	✓	Los documentos expedidos en SAP Business One no suelen archivar de forma segura frente a auditorías. El sistema cks.DMS crea automáticamente un documento original, sin modificaciones y lo almacena en el archivo.
Números de lote y de serie	✓	✓	Vincule los documentos con los números de lote y de serie.
Archivo del correo electrónico	✓	✓	Exporte los correos electrónicos e impórtelos a su archivo para almacenarlos de forma segura.
Carpetas de archivo global	✗	✓	Cree diferentes carpetas globales y archive allí los documentos y recibos que no pueden o no deben asignarse a un objeto de SAP.
Bandeja de entrada personal	✗	✓	Mueva los documentos y recibos dentro de la estructura SAP a las bandejas de entrada correspondientes de los trabajadores, para su posterior procesamiento.
Integración de las nuevas funciones desarrolladas	✗	✓	Obtenga las nuevas funciones añadidas a nuestro cks.DMS totalmente gratis con la próxima actualización del software.
Archive los documentos adjuntos de SAP de forma segura para su posterior revisión y seguimiento.	✗	✓	Archive además los anexos que haya adjuntado a un documento SAP de manera legalmente segura. Puede hacerlo manualmente o automáticamente a través de nuestro cks.RUN.
ZUGFeRD 1.0 & 2.0	✗	✓	Envíe y reciba facturas de ZUGFeRD hasta el formato 2.0 y procéselas automáticamente.
COM-interfaz	✗	✓	Utilice el archivo junto con otros complementos de SAP.
Outlook Add-in	✗	○	Mueva los correos electrónicos directamente desde su Outlook al archivo
Adaptación personalizada	✗	○	Adapte el cks.DMS a sus necesidades individuales.





ck.solution

automates your document workflow

cks.eINVOICE



Facturas electrónicas estructuradas para SAP Business One

Elaboración y procesamiento de facturas electrónicas estructuradas, notas de crédito, facturas de anticipos y pagos anticipados

Hoy en día, el intercambio de facturas electrónicas en formato PDF es el más común. Cada vez son más populares las facturas electrónicas estructuradas que contienen adicionalmente o exclusivamente datos estructurados en formato XML. Esto simplifica y acelera el procesamiento automático de estos documentos. Tanto las entidades emisoras de facturas como los receptores se ven beneficiados por el ahorro de costos que esto supone.

Cumpla con los requisitos relativos al formato de facturas, que exigen los destinatarios como las autoridades públicas

En la Unión Europea las facturas a las autoridades e instituciones públicas deben ser presentadas como facturas electrónicas por un importe igual o superior a 1.000 euros. Las grandes empresas aceptan desde hace tiempo únicamente facturas electrónicas estructuradas por parte de sus proveedores. Cumpla con todos los requisitos y almacene el formato de factura electrónica deseado para cada socio comercial con cks.eINVOICE. A continuación, cree sus facturas como de costumbre a través de SAP Business One y reciba automáticamente una factura electrónica estructurada adicional.

Alivie la carga de trabajo en su departamento de contabilidad recibiendo y procesando facturas electrónicas estructuradas

La introducción manual de las facturas entrantes, las notas de crédito, etc. toma mucho tiempo. Con cks.eINVOICE también pueden recibir documentos externos estructurados y procesarlos automáticamente. Con sólo pulsar un botón, los documentos SAP ya terminados están a disposición de su departamento de contabilidad para su debida comprobación y contabilización. Esto le ahorrará tiempo valioso, que puede ser utilizado para otras actividades que generan un valor añadido.

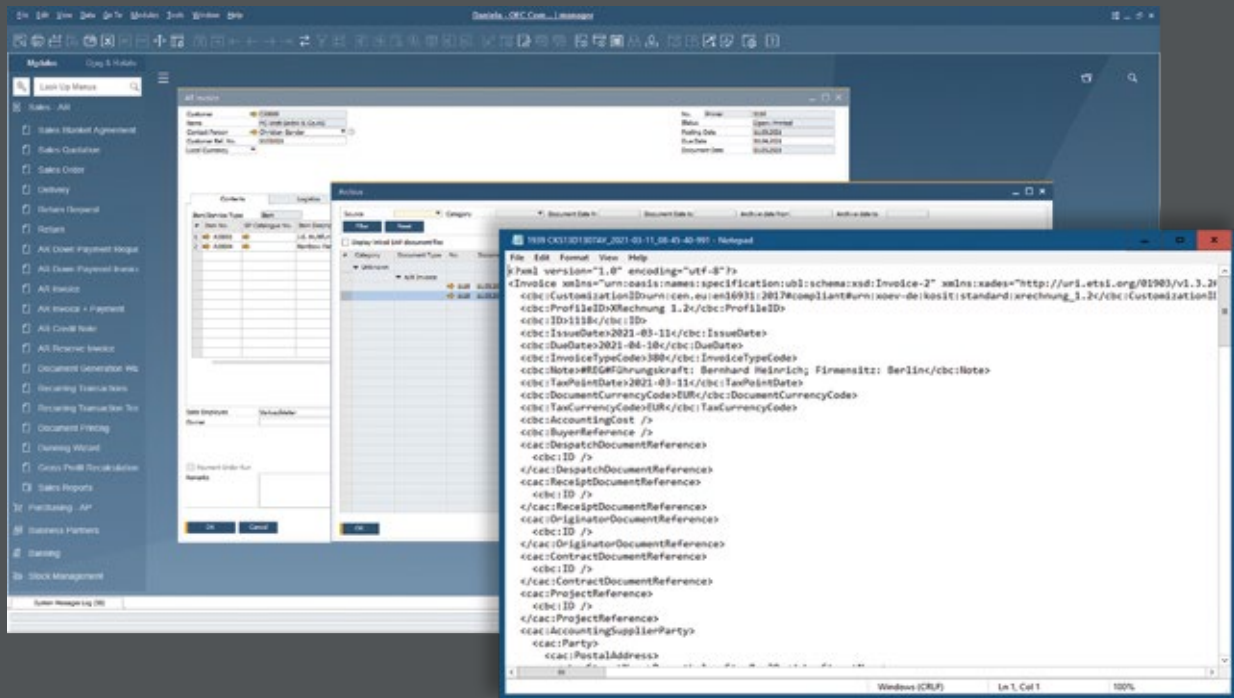
Archive facturas electrónicas estructuradas a prueba de auditorías

Al igual que las facturas convencionales en papel o los archivos en formato PDF, las facturas electrónicas también deben archivarse correcta y legalmente. Con cks.eINVOICE, tanto las facturas entrantes como las facturas salientes se archivan automáticamente detrás del documento SAP a prueba de auditorías y pueden ser consultadas siempre que lo requiera a través de la misma superficie de SAP Business One.

Regístrese para la Demo Online



Función	cks.eINVOICE	Descripción
Crear facturas electrónicas	✔	Genere y envíe facturas electrónicas en diferentes formatos estándar a sus socios comerciales
Procesar facturas electrónicas	✔	Reciba y procese las facturas electrónicas en los diversos formatos que recibe de sus socios comerciales.
Crear notas de crédito electrónicas	✔	Cree y envíe notas de crédito electrónicas en varios formatos estándar a sus socios comerciales
Procesar notas de crédito electrónicas	✔	Reciba y procese las notas de crédito electrónicas en varios formatos estándar que reciba de sus socios comerciales.
Cree facturas de reserva de clientes	✔	Genere y envíe facturas electrónicas de reserva de clientes en varios formatos estándar a sus socios comerciales.
Procese las facturas de anticipos	✔	Reciba y procese las facturas electrónicas de anticipos en varios formatos estándar que reciba de sus socios comerciales.
Selección de formato por socio comercial	✔	Defina para cada socio comercial el formato en el que desea transmitir las facturas y notas de crédito.
Adaptaciones individuales del formato estándar	○	Adapte sus formatos estándar a la definición individual del destinatario y transmita la información adicional requerida.





ck.solution

automates your document workflow

cks.SwissQR



Facturas con Código QR para SAP Business One

Lea y procese los códigos QR, que se encuentran en la sección de pagos de las facturas directamente en SAP Business One sin necesidad de un hardware adicional

El procesamiento de las facturas QR es rápido y sencillo. Los datos de pago contenidos en la sección de pago se especifican como un código QR y pueden ser leídos automáticamente.

Con cks.SwissQR, puede procesar este código QR sin necesidad de disponer de un hardware adicional, como escáneres de mano o smartphones, y transferirlo directamente a los documentos de facturación en SAP Business One.

Asuma automáticamente la información de pago del código QR a la hora de crear una nueva factura

A diferencia de muchas otras soluciones, usted crea un nuevo documento en SAP Business One directamente a través de cks.SwissQR. La información contenida en el código QR de la parte de pago, así como la del socio comercial, es transferida directamente. Esto evita utilizar engorrosos escáneres manuales o aplicaciones para teléfonos inteligentes, que se emplean para añadir los datos posteriormente. De esta manera, se simplifica y acelera el proceso y al mismo tiempo se minimiza la posibilidad de errores debido a una asignación incorrecta.

En este mismo paso, seleccione el documento base correspondiente y se transfieren los valores directamente desde él

Si existe un documento base, por lo general será transformado en una factura y todos los campos y posiciones de los artículos ya estarán previamente rellenos. Este ahorro de tiempo también es posible con cks.SwissQR., cuya función es buscar automáticamente los documentos base adecuados y se hace cargo de la información contenida en ellos. En caso de haber varios documentos base, es posible crear una lista de ellos, seleccionarlos y vincularlos entre si.

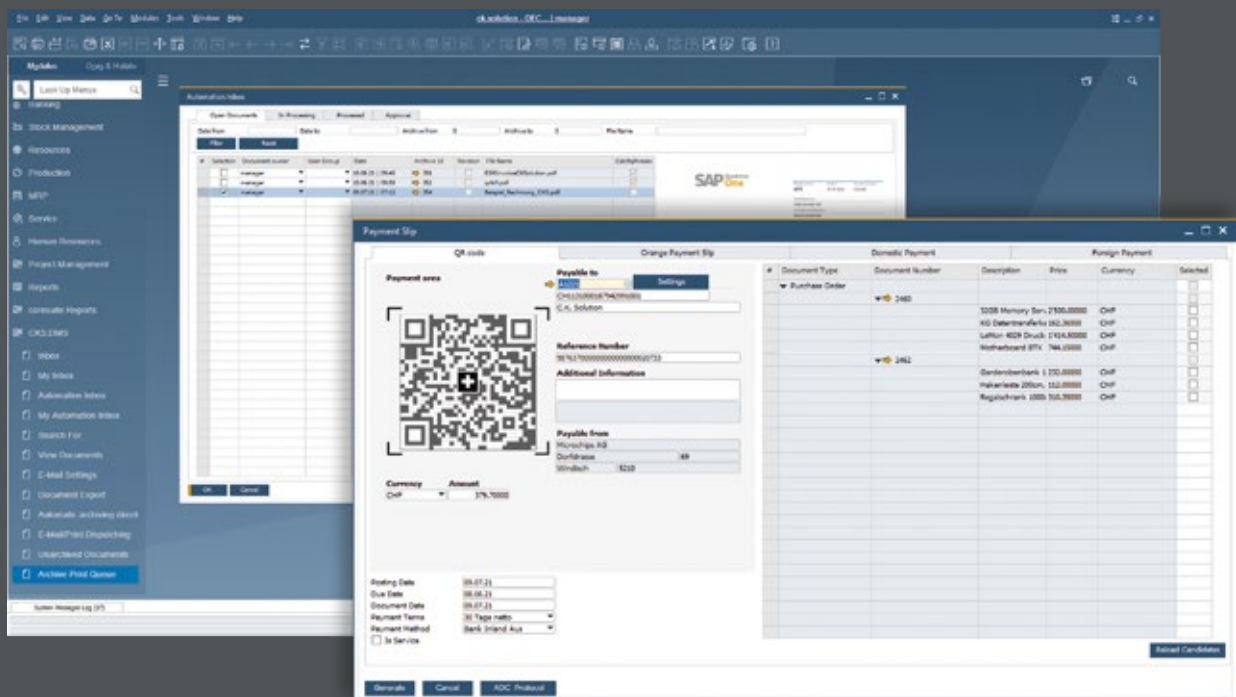
Añada automáticamente información adicional de los datos maestros del socio comercial

El código QR de la sección de pagos contiene información sobre la moneda, el importe a pagar, el remitente, el destinatario del pago y el número de referencia. cks.SwissQR también añade las condiciones de pago almacenadas en los datos maestros del socio comercial y calcula la fecha de vencimiento de los pagos.

Regístrese para la Demo Online



Función	cks.SwissQR	Descripción
Lectura de formatos físicos y electrónicos	✓	Lee automáticamente recibos en papel, archivos en formato PDF y facturas electrónicas.
Rutina de reconocimiento de facturas entrantes	✓	Captura de facturas automáticamente.
Determina acreedores y deudores	✓	Determinar el acreedor respectivo mediante la información de la línea de código / código QR.
Asignación de documentos base SAP	✓	Compruebe si ya existen documentos SAP anteriores y vincúelos.
Dirigirse a los centros de coste	✓	Diríjase a los centros de coste, independientemente de la asignación de la cuenta de mayor.
Transferencia de elementos individuales	✓	Transferencia de elementos individuales del documento base de SAP al documento de destino.
Flexibilidad y adaptabilidad	✓	Flexible y adaptable a los requisitos específicos de la empresa.
Almacenamiento seguro frente a futuras auditorías	✓	Vincule los documentos con los proveedores o las transacciones comerciales de SAP y archívelos de manera segura frente a futuras auditorías.
Documentos de artículos y servicios	✓	Se pueden procesar tanto documentos de artículos como de servicios.
Complemento de Outlook	○	Procese las facturas QR directamente desde su buzón de Outlook.





ck.solution

automates your document workflow

cks.RUN

Automatización de procesos para cks.DIGITAL 4.0

Transfiere automáticamente los documentos a nuestros Add-Ons y comienza su procesamiento

cks.RUN es una automatización de procesos asistida por robots, con la cuál se pueden automatizar subprocesos individuales o incluso procesos completos dentro del sistema de gestión de documentos cks.DIGITAL 4.0 para SAP Business One. Con cks.RUN podrá importar los documentos entrantes, recibos, correos electrónicos, cartas comerciales, registros, etc. directamente a las bandejas de entrada de cks.DIGITAL 4.0. A continuación, estos documentos estarán disponibles inmediatamente para sus empleados dentro de la interfaz de usuario de SAP Business One, para su posterior procesamiento. Para empezar con el procesamiento de los documentos externos entrantes, éstos podrán ser reenviados directamente a nuestro complemento como lo es el cks.ADC o a nuestro suplemento correspondiente como lo es el cks.AI. Nuestro cks.RUN puede realizar acciones en segundo plano, como el almacenamiento de los documentos salientes y de los archivos adjuntos de SAP a prueba de auditorías, o bien volver a archivar los documentos que antes de la instalación de nuestras soluciones no estaban archivados. Para evitar sobrecargar el rendimiento de su servidor, todas las acciones realizadas por el cks.RUN pueden ser ejecutadas fuera del horario laboral.

Ordene su bandeja de entrada automáticamente según el tipo de documento y el destinatario.

Cada día llegan a su empresa diferentes cartas, correos electrónicos y archivos PDF por lo cual cada documento tiene que ser procesado y posteriormente asignado. Con cks.AI podrá automatizar éste paso del proceso. Nuestra inteligencia artificial procesa toda su bandeja de entrada, reconoce el tipo de documento y asigna todos los documentos a los empleados correspondientes.



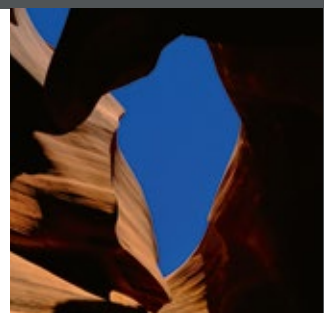
Integre cks.DIGITAL 4.0 con otros complementos de SAP y aplicaciones externas.

Con cks.API también puede acceder a las funciones de cks.DIGITAL 4.0 desde otros complementos de SAP o aplicaciones externas. Por ejemplo, se pueden recuperar documentos ya archivados y almacenar en el archivo digital documentos recientemente creados. De este modo, podrá simplificar algunos procesos de trabajo y en algunos casos acelerarlos.



Mueva los correos electrónicos y los archivos adjuntos directamente desde Outlook a cks.DIGITAL 4.0

Con cks.OUTLOOK puede trasladar los correos electrónicos y los archivos adjuntos directamente a su archivo digital cks.DMS. Tiene tres opciones para hacerlo: puede mover los correos electrónicos y los archivos adjuntos a su bandeja de entrada personal, asignarlos directamente a un empleado de la empresa o vincularlos directamente a un documento SAP sin tener que salir de la interfaz de usuario de Microsoft Outlook. Esto acelera este paso del proceso y simplifica su trabajo diario.



Acceda a sus documentos archivados desde cualquier lugar

Ya sea a través de Internet o de una intranet, con cks.WEB obtendrá un acceso seguro a su archivo digital cks.DMS. Puede encontrar los documentos como de costumbre a través de el buscador de palabras claves o puede acceder a los documentos, archivos y correos electrónicos vinculados directamente a través de los socios comerciales y las transacciones de SAP, todo ello fácilmente a través de su navegador web.



Complementos de cks.RUN



cks.AI – Gestión del correo entrante para cks.DIGITAL 4.0

Bandeja de entrada inteligente para la clasificación y el reenvío automático de documentos comerciales.



cks.API – Interfaz con cks.DIGITAL 4.0

Permite la conexión de complementos de SAP Business One de terceros y aplicaciones externas a cks.DIGITAL 4.0.



cks.OUTLOOK – Complemento de Microsoft Outlook para cks.DIGITAL 4.0

Mueva los correos electrónicos y los archivos adjuntos directamente desde Microsoft Outlook a cks.DIGITAL 4.0.

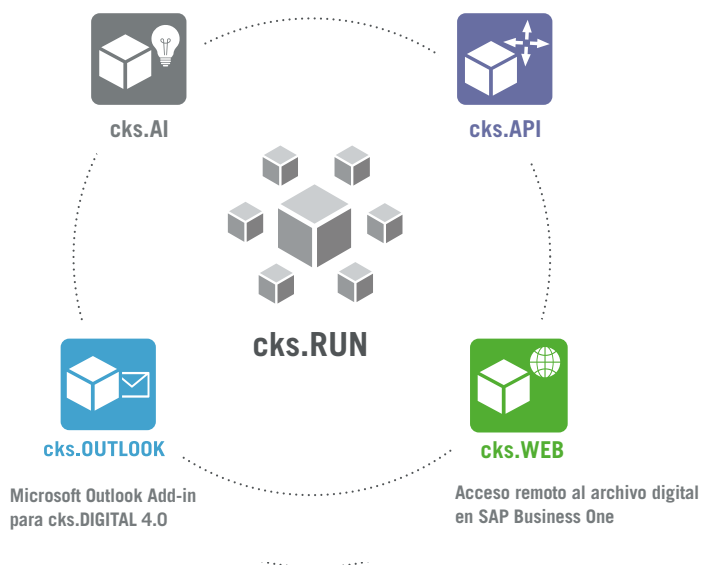


cks.WEB – Acceso remoto al archivo digital cks.DMS

Vea, cargue, descargue y apruebe documentos en el archivo digital a través del navegador web.

Gestión del correo entrante
para cks.DIGITAL 4.0

Interfaz para cks.DIGITAL 4.0



Automatización de procesos robóticos



ck.solution

automates your document workflow

cks.AI



Administración de la bandeja de entrada para cks.DIGITAL 4.0

Correo entrante inteligente para la clasificación y el reenvío automatizados de documentos empresariales

Todos los días llegan a su empresa facturas, notas de entrega, cartas de presentación y muchas otras cosas que necesitan ser procesadas y transmitidas rápidamente a los empleados responsables. La inteligencia artificial de cks.AI le ayuda a automatizar este paso del proceso con una precisión cada vez mayor.

Automatice la clasificación y distribución de su correo entrante

Con cks.AI, ahora puede automatizar su correo entrante. Nuestra inteligencia artificial procesa su correo entrante, analiza el contenido, clasifica cada documento según el tipo de documento y a continuación lo reenvía al empleado correspondiente o a la siguiente etapa del proceso, teniendo en cuenta la definición de sus procesos y especificaciones empresariales.

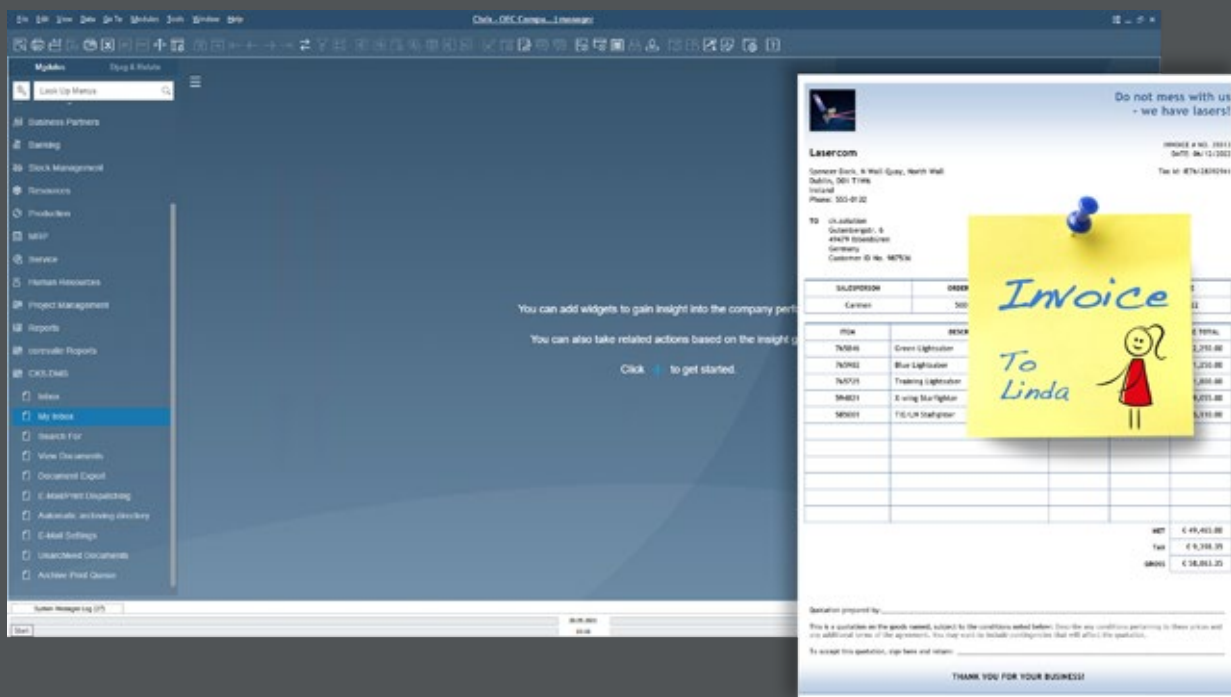
Aumente la satisfacción de sus socios comerciales reduciendo los plazos de tramitación

Sus clientes y proveedores estarán agradecidos cuando sus solicitudes son procesadas inmediatamente, cuando un pedido es seguido rápidamente por una confirmación de pedido y cuando una carta es contestada en el menor tiempo posible. A través de la automatización, se reduce el tiempo de procesamiento del correo en-trante, seguido de la asignación al empleado encargado de su posterior procesamiento.

Reduzca la tasa de error en comparación con el almacenamiento manual

Por lo general, el destinatario correcto de una carta puede deducirse del contenido. ¿Pero qué pasa si no hay tiempo para leer todo el documento o no es claro a quién va dirigido? Además de la información contenida en el documento, cks.AI utiliza otros parámetros de SAP Business One para definir con precisión el destinatario correcto.

Función	cks.AI	Descripción
Clasificación del tipo de documento	✓	Un paso importante es determinar el tipo de documento, es decir, si el documento es una factura, una nota de entrega, un formulario, una carta de presentación, etc. El tipo de documento es determinado por el sistema.
Asignar al empleado adecuado	✓	Según el contenido encontrado junto con los datos de SAP Business One y la definición específica de la empresa, el documento se traslada a la bandeja de entrada personal del empleado correspondiente.
Encontrar el socio comercial adecuado	✓	Si se reconoce a un socio comercial, éste también se preselecciona en la bandeja de entrada personal del empleado.
Encontrar el documento SAP adecuado	✓	Si se puede reconocer un documento SAP, también se preselecciona en la bandeja de entrada personal del empleado.
Aprendizaje automático en segundo plano	✓	Si un documento se envía a un empleado erróneamente o se selecciona un documento SAP equivocado, se deberán hacer correcciones. cks.AI aprende de estos errores y utiliza esta información para el futuro.



cks.API



Interfaz con cks.DIGITAL 4.0

Permite la conexión de otros complementos de SAP Business One y aplicaciones externas con cks.DIGITAL 4.0

SAP Business One se utiliza en diferentes sectores, por lo que a menudo ha tenido que ser adaptado a las necesidades individuales de cada empresa a través de complementos adicionales. Con cks.API ahora puede integrar el archivo y otras funciones de su gestión de documentos electrónicos cks.DIGITAL 4.0, a sus propios complementos, así como a aplicaciones de software externas. De este modo muchas tareas cotidianas pueden ser simplificadas.

Acelere y simplifique los procesos empresariales entre diferentes programas informáticos

Ya sean notas de entrega, registros de inspección, documentos de producción etc. -Existen algunos recibos y documentos archivados electrónicamente que también deben ser visibles en otros complementos de SAP Business One y aplicaciones de software externas. Otra opción es que estos mismos documentos sean creados dentro de las aplicaciones o softwares externos y deban ser posteriormente archivados en cks.DMS a documentos de SAP o a socios comerciales. Con cks.API puede crear sus propias soluciones y conexiones para adaptarlas a sus necesidades.

Automatice los procesos empresariales entre diferentes aplicaciones de software

Con nuestra API RESTful puede reducir las discontinuidades entre los medios de comunicación y crear así nuevas posibilidades para automatizar los procesos empresariales basados en documentos, incluso en diferentes aplicaciones de software. Combinada con nuestro sistema robótico para la automatización de procesos cks.RUN, la transmisión de documentos, recibos y archivos puede llevarse a cabo y ser controlada con mayor precisión.

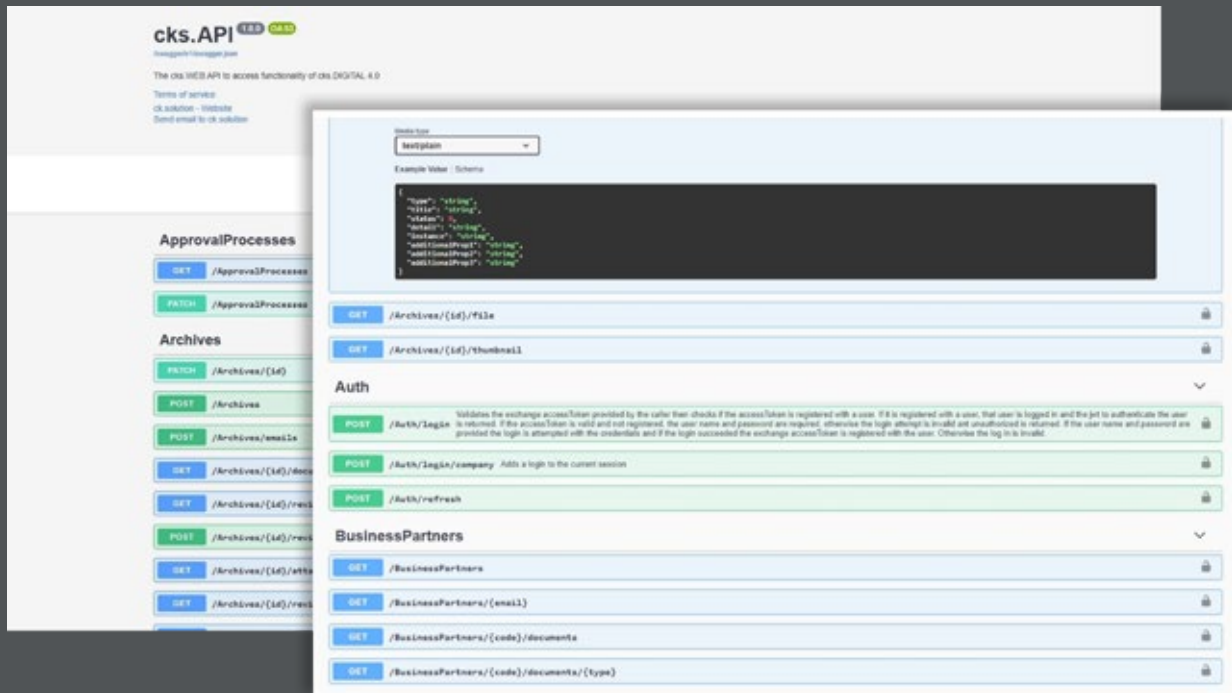
Permita a socios comerciales acceder a los documentos seleccionados

Ofrezca a sus clientes y proveedores la posibilidad de descargar facturas, notas de entrega u otro tipo de documentos como protocolos de calidad, documentos de acompañamiento, etc. directamente desde su sitio web o tienda online. Sus socios comerciales recibirán los documentos deseados prácticamente de inmediato, sin que su departamento de contabilidad tenga que dedicar ni un minuto en ello.

Regístrese para la Demo Online



Función	cks.API	Descripción
Conexión entre soluciones de software y aplicaciones propias	✓	Integre el sistema de gestión documental cks.DIGITAL 4.0 en sus propias soluciones de software, en su sitio web, en su tienda online o en su aplicación móvil.
Acceso a todos los datos de cks.DIGITAL 4.0	✓	Crea, lee y actualice los datos en cks.DIGITAL 4.0 incluyendo los metadatos.
Acceso a los datos de los socios comerciales y de los documentos SAP	✓	Acceda a los datos por ejemplo de los interlocutores comerciales o a los documentos SAP dentro del sistema SAP Business One, que están vinculados al documento archivado.
Autorizaciones de SAP y de cks.	✓	Utilice las autorizaciones de SAP Business One y cks.DIGITAL 4.0 para restringir el acceso y evitar la edición de documentos.
Transmisión encriptada	✓	Intercambio de datos entre el sistema de gestión de documentos y su aplicación a través de conexiones protegidas por https.
Procedimiento de aprobación en SAP	✓	Integre el mismo procedimiento de aprobación de SAP a su aplicación.
Capacidad multicliente	✓	Conecte varias bases de datos (clientes) de SAP Business One a su aplicación.
Previsualización de imágenes	✓	Acceda a la previsualización de las imágenes de los documentos archivados.





ck.solution

automates your document workflow

cks.OUTLOOK



Complemento de Microsoft Outlook para cks.DIGITAL 4.0

Mueva los correos electrónicos y los archivos adjuntos directamente desde Microsoft Outlook a cks.DIGITAL 4.0, asígnelos a socios comerciales, a los documentos SAP y archívelos.

En muchas empresas, Microsoft Outlook desempeña un papel fundamental para la comunicación interna y externa. A través del correo electrónico se realizan consultas, se llegan a acuerdos, se intercambian recibos y documentos y se envían pedidos. En ocasiones, se trata del intercambio de datos e información que deben ser procesados en otro lugar o archivados de forma segura a efectos de auditoría. Con cks.OUTLOOK se simplifica y acelera este paso de trabajo al eliminar las discontinuidades ocasionadas por los diferentes medios.

Mueva los correos electrónicos y los archivos adjuntos a su sistema de gestión de documentos sin cambiar la interfaz de usuario de Microsoft Outlook

El intercambio de facturas, notas de entrega, pedidos de clientes, etc. se realiza a menudo de forma electrónica a través de archivos PDF. cks.OUTLOOK es un práctico complemento que permite transferir los correos electrónicos y los archivos adjuntos directamente desde Microsoft Outlook a cks.DIGITAL 4.0 sin tener que intercambiar entre las distintas aplicaciones.

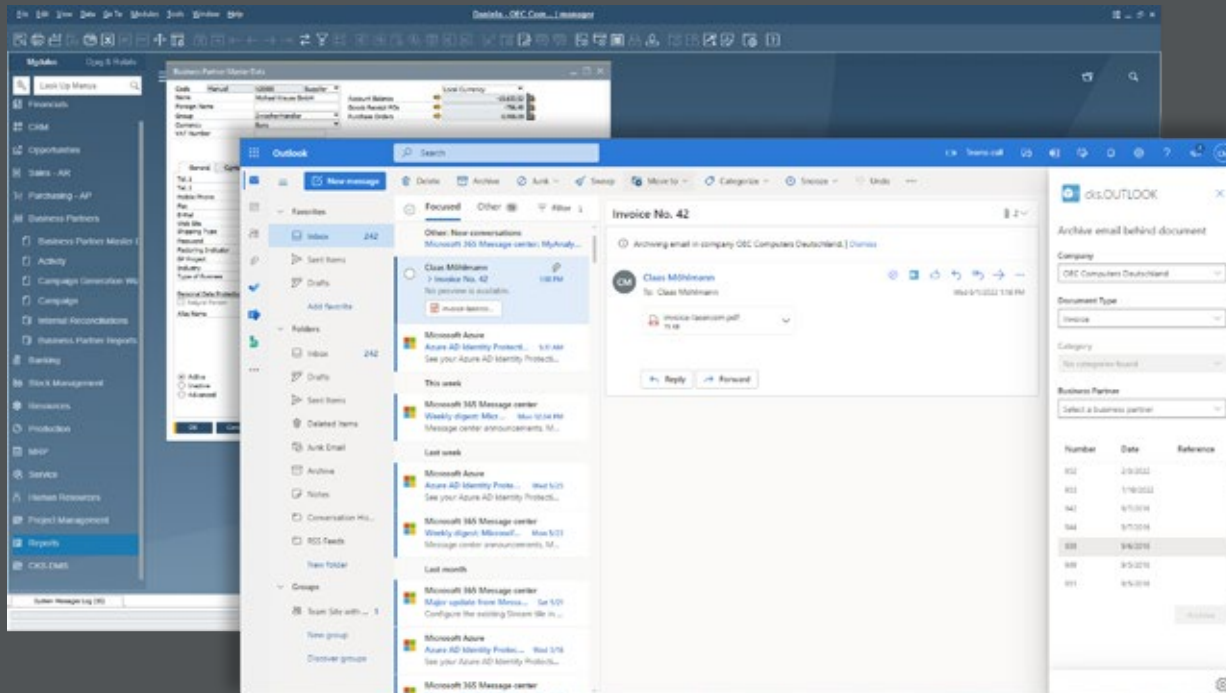
Asigne correos electrónicos y archivos adjuntos directamente a un socio comercial o a un documento SAP en SAP Business One

Los mensajes de correo electrónico pueden contener información importante que se desea vincular al socio comercial o a un documento SAP en SAP Business One. Esta información se archiva de manera segura frente a futuras auditorías y también está a disposición de los empleados autorizados. Para facilitar la asignación, cks.OUTLOOK sugiere a los socios comerciales por medio de la dirección de correo electrónico.

Reconozca de un vistazo los correos electrónicos ya archivados en Microsoft Outlook

Con cks.OUTLOOK se mantiene la visión general. Un código de colores en los correos electrónicos le indica cuales ya han sido archivados. Además, podrá recibir información sobre el socio comercial o el documento SAP al que ha sido vinculado el correo electrónico respectivo en SAP Business One. Con esta función se evita que los pasos de trabajo se realicen dos veces. Esto se aplica en particular para las direcciones de correo electrónico generales a las que varios usuarios tienen acceso.

Función	cks.OUTLOOK	Descripción
Pase correos electrónicos y archivos adjuntos a su bandeja de entrada personal	✓	Pase los correos electrónicos y los archivos adjuntos directamente de Microsoft Outlook a su bandeja de entrada personal en cks.DIGITAL 4.0.
Archive detrás de un socio comercial	✓	Asigne instantáneamente correos electrónicos y archivos adjuntos a un socio comercial. Las sugerencias se realizan en función de la dirección de correo electrónico.
Archive detrás de un documento SAP	✓	Archive los correos electrónicos y los archivos adjuntos directamente detrás de un documento SAP.
Identificación de los correos electrónicos archivados	✓	Vea en la interfaz de usuario de Microsoft Outlook qué correos electrónicos ya han sido archivados y a qué registro de datos de SAP Business One han sido asignados.
Autorizaciones de SAP y de cks.	✓	Aproveche las autorizaciones de SAP Business One y de cks.DIGITAL 4.0 para restringir el acceso y la modificación de los documentos.
Funciona con Outlook en la Web	✓	El complemento de Microsoft Outlook, cks.OUTLOOK puede ser instalado tanto para el cliente de correo electrónico local como para 'Outlook en la Web'.
Acceso a los documentos archivados incluso de modo remoto	✓	Haga clic en un correo electrónico archivado dentro de Microsoft Office y acceda a él directamente a través de cks.WEB.



cks.WEB



Acceso remoto a cks.DIGITAL 4.0

Tenga acceso a los documentos archivados aparte de poder visualizar los datos de los documentos en SAP y autorice documentos en borrador mediante el proceso de aprobación a través de Internet

Disponer de los documentos y de la información es una de las características esenciales del sistema de gestión de documentos. La principal idea es garantizar el acceso a los datos de toda la empresa, independientemente del lugar donde se encuentre. cks.WEB es el complemento óptimo para su solución DMS, ya que proporciona un acceso seguro a cks.DIGITAL 4.0 y permite trabajar con los documentos y la información a través de Internet y del navegador web. El acceso a los documentos se puede restringir, mediante las autorizaciones realizadas dentro del sistema SAP Business One.

Permita a los empleados que no tienen SAP Business One un acceso virtual al archivo digital

Principalmente, el sistema de gestión de documentos cks.DIGITAL 4.0 es utilizado por los empleados que trabajan con SAP Business One. No obstante, es necesario que algunos empleados que no tienen acceso al ERP puedan acceder a determinados documentos y datos. Un ejemplo de esto son los bocetos de producción. Con la herramienta cks.WEB, estos empleados pueden ver, descargar documentos y cargar nuevas revisiones a través del navegador web, según sus autorizaciones predeterminadas para usuarios.

Configure el acceso que pueda tener su asesor fiscal para ver determinados documentos en SAP Business One

Todos los meses hay que enviar un volumen considerable de documentos a los asesores fiscales. Es posible que surjan preguntas puntuales sobre algunos de esos documentos, los cuales hay que buscar primero. Teniendo acceso a sus documentos SAP, su asesor fiscal puede recuperar por sí mismo todos los documentos necesarios en el momento en el que los necesite. Al mismo tiempo, se agilizan las tareas en el departamento de contabilidad teniendo más tiempo para actividades de valor agregado.

Aprobación de documentos dentro del proceso de aprobación de SAP a través del navegador web

Ahora puede aprobar facturas entrantes, pedidos de compra, ofertas, etc. para su posterior contabilización incluso sin tener acceso directo a SAP Business One. Simplemente conéctese a cks.WEB a través de su portátil, tablet o smartphone para poder visualizar todos los documentos SAP que están pendientes de aprobación, además de los documentos archivados tras ellos. También es posible añadir comentarios a estos documentos, aprobarlos directamente o devolverlos para su revisión.

Regístrese para la Demo Online



Función	cks.WEB	Descripción
Acceso al archivo a través de Internet/Intranet	✓	Acceda a todo su archivo a través de un navegador web normal.
Acceso restringido para los socios comerciales	✓	Permitir a los socios comerciales visualizar los documentos archivados que les conciernen como facturas, notas de entrega, etc.
Autorización de acceso idéntica SAP -> cks.WEB	✓	Los usuarios nombrados para cks.WEB reciben automáticamente las autorizaciones de acceso ya almacenadas en SAP.
Libere documentos en el proceso de aprobación	✓	Liberar documentos en el proceso de aprobación de SAP de forma remota
Suba documentos	✓	Cargue documentos en el archivo mientras se encuentra fuera de su oficina.
Introducción adicional de metadatos	✓	Introduzca información adicional sobre los documentos en el campo de texto libre o por selección.
Integración de un certificado SSL	✓	Acceso seguro a su archivo a través de Internet mediante un certificado SSL.

The screenshot displays the cks.WEB user interface. On the left, there is a table titled 'Nur ausstehende anzeigen' (Only pending items) with columns for 'Ersteller' (Creator), 'Bemerkung' (Comment), 'Datum' (Date), 'Geschäftspartner' (Business Partner), 'Referenznummer' (Reference Number), 'Antwort' (Response), and 'Edit'. The table contains three rows of data for pending items created by Carmen Boettger.

On the right, there is a preview of an invoice from 'C.K. Solution' (Autodringstraße 8, 49379 Bielefeld, Germany). The invoice includes a table of items with columns for 'Beschreibung' (Description), 'UoM', 'Preis' (Price), 'Mehrwert' (VAT %), and 'Betrag' (Amount). Below the invoice preview, there is a summary table for 'Eingangsbuchung' (Incoming Invoice) with columns for 'Lieferant' (Supplier), 'Lieferant Ref. No.', 'Buchungsdatum' (Invoice Date), 'Fällig bis' (Due Date), 'Gesamt vor Rabatt' (Total before discount), 'Rabatt' (Discount), 'Fracht' (Freight), 'Steuer' (Tax), and 'Fälliger Saldo' (Due balance).

At the bottom right, there is a small 'Approval Decision' dialog box with a 'Remarks' field and buttons for 'Assume', 'Reject', and 'Close'.

¿Qué hacer con las facturas, notas de entrega, etc. después de ser archivadas por cks.DIGITAL 4.0?

Los documentos y facturas recibidas han sido archivadas por cks.DIGITAL 4.0

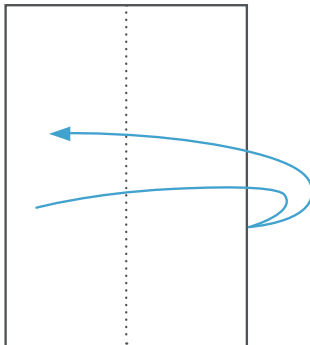
¿y ahora?

Haga aviones de papel con ellos!

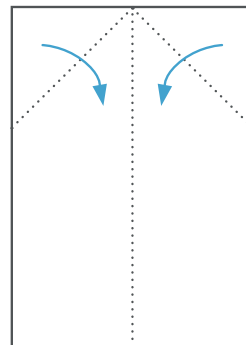
- Utilice los aviones de papel como medio de distracción: doblar papel tiene un efecto calmante y permite que su mente se recargue.
- Utilícelos como alternativa de comunicación en la oficina: escriba pequeños mensajes a sus colegas y envíelos como „correo aéreo“.
- Organiza competencias: ¿Qué avión vuela más lejos o qué avión permanece más tiempo en el aire?
- Desafíese a sí mismo: busque un objetivo (papelera, estantería, etc.) e intente atinarle tantas veces seguidas como sea posible.
- Sea creativo: puede hacer todo lo que se le ocurra con el papel.

IMPORTANTE: Antes de empezar a hacer aviones de papel con documentos de la empresa, asegúrese de preguntar a sus superiores, al responsable de la protección de datos y también a su oficina de impuestos si está permitido. Se puede utilizar otro tipo de papel, aunque hay que pensar en el medio ambiente.

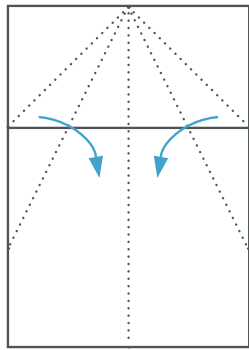
1



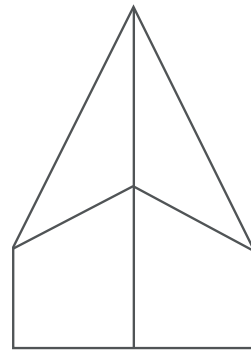
2



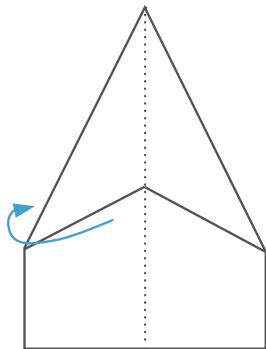
3



4



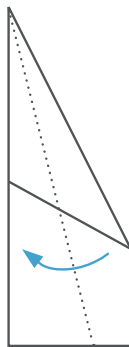
5



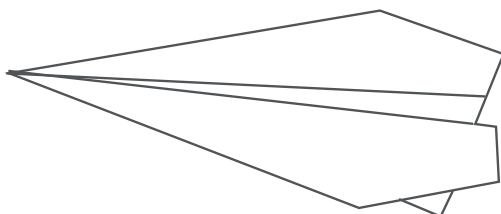
6



7



8





Cómo una idea se convirtió en una empresa exitosa

„¡Buena idea, pero no se puede poner en práctica!“, „Si fuera tan fácil, todos ya lo habrían hecho“ o „¡No funcionará!“. Así sonaba cuando expresé la idea en 2010 de reducir significativamente el esfuerzo requerido para configurar el software DMS en SAP Business One, reduciendo así la susceptibilidad a errores durante la integración y al mismo tiempo simplificando todo el manejo para el usuario.

Contra la ley „Siempre lo hemos hecho así“

Como gerente de proyectos de una casa de sistemas de IT, tuve que pasar interminables horas adaptando los complementos de DMS a los sistemas SAP de los clientes. Horas que por supuesto había que facturar a los clientes. Por lo tanto, no me sorprendió que el deseo de una solución más simple viniera principalmente del lado del cliente.

Seguramente eso también es más fácil

Así que me senté en casa después del trabajo y desarrollé mi propia solución DMS para SAP Business One. Como punto de partida, tomé mis experiencias de proyectos que ya habían sido implementados y me pregunté ¿Dónde estaban los obstáculos? ¿Qué problemas seguían surgiendo? ¿Qué requisitos de los clientes aún no se han cumplido? Las respuestas a éstas y muchas otras interrogantes formaron la base que me ayudaron mucho a estructurar y construir el núcleo del software en consecuencia.

¡Sí! En realidad es más fácil y más barato

En 2012 había llegado el momento; el primer prototipo de CKS.DMS para SAP Business One estaba listo. ¿Y ahora? ¿Qué empresa se atreve y pone a disposición su sistema de gestión de mercancías? ¡Era Electronica SM Handels GmbH! (Gracias de nuevo por la confianza).

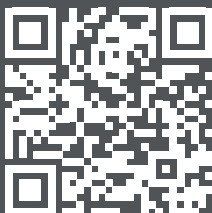
CKS.DMS para SAP Business One pasó su prueba de fuego y la solución de archivo electrónico sigue actualmente en uso.

Y hoy estoy aquí

Mientras tanto, se han agregado algunas funciones, tales como el reconocimiento automático de documentos externos o el procesamiento de facturas electrónicas. Y por supuesto muchos más clientes satisfechos de todas partes del mundo. Clientes con los que nos hemos convertido en uno de los proveedores de complementos de SAP Business One más exitosos del mundo.



*Videos de productos
en YouTube!*



*Regístrese para
la Demo Online*





ck.solution

automates your document workflow